



# リンクモア平安閣 市民ホールギャラリー を利用してみませんか



青森駅周辺を文化芸術でつなぐため、リンクモア平安閣市民ホールギャラリーを市民の皆さんの文化芸術関連の活動・発表の場として貸し出しています。

**協同組合タッケン美術展示館と一緒に利用すると、利用料がお得！**

★4月に協同組合タッケン美術展示館が駅ビルに移転オープンしたことから、美術展示館と市民ホールギャラリーを同じ日に利用する場合、市民ギャラリーの利用料を割引します。

○貸出場所 リンクモア平安閣市民ホール 1階市民ホールギャラリー（青森市柳川1-2-14）

○利用料 1日 4,700円

＜美術展示館と同じ日に利用する場合＞ 美術展示館の利用部屋数に応じて割引

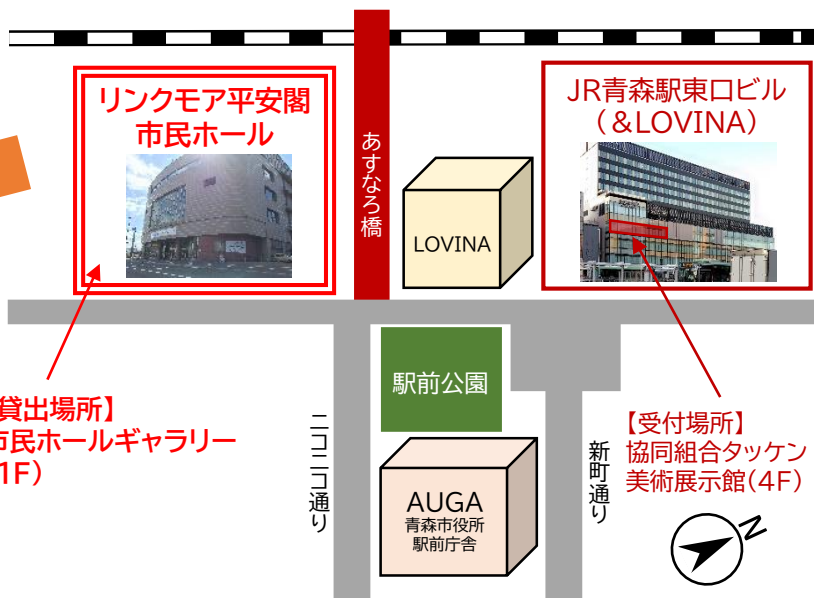
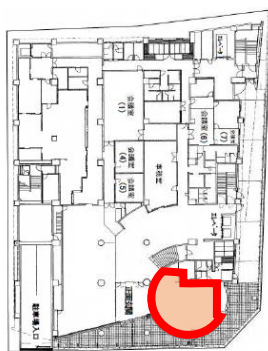
1室：3,995円/日（15%OFF） 2室：3,760円/日（20%OFF）

3室：3,525円/日（25%OFF） 4室：3,290円/日（30%OFF）

○使用時間 9:00～22:00

※掲示できる作品は、絵画、彫刻、書道、写真、華道、デザイン、工芸及び手芸等に類するものに限り、休館日（毎月第3月曜（休日に当たる際はその翌日）・年末年始）は利用できません。

## 貸出場所



※写真は利用イメージです。

## お問合せ先

協同組合タッケン美術展示館（青森市柳川1-1-5 TEL:017-773-1770）  
※利用希望日1か月前までに、電話又は窓口に直接お申し込みください。